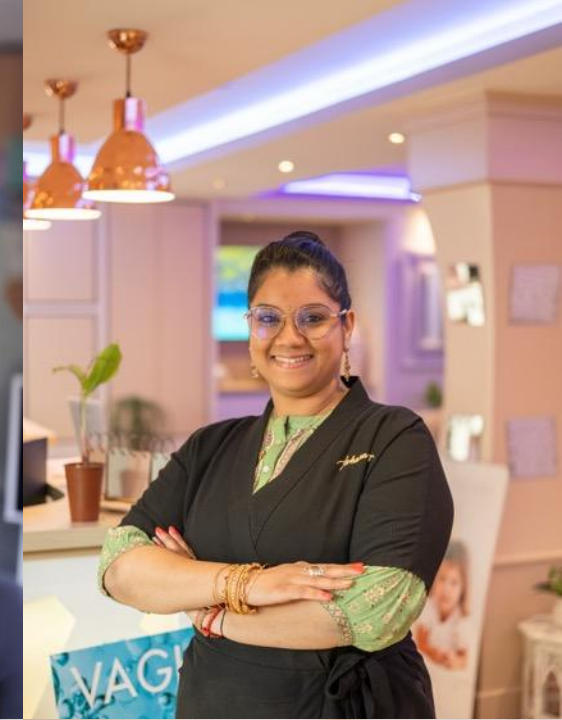


# Bienvenue

# Webinaire Experts Comptables

*09 juin 2026*





**Grégoire COLLOT**

Expert-Comptable sur Metz

Vice-président du Conseil  
Régional de l'Ordre des Experts-  
Comptables

Région Grand Est  
**Délégué Régional du club social**

**Annabel CORDELLIER**

Expert-comptable sur Strasbourg

**Déléguée Régionale du club social**





**PRÉFET  
DE LA RÉGION  
GRAND EST**

*Liberté  
Égalité  
Fraternité*



## **Marie FUCHS**

Responsable de l'Unité Mutations  
Économiques et Développement des  
Compétences

Pôle Solidarités, Compétences,  
Économie - Service Compétences

**DREETS Grand Est**

## **Pascal LEYBROS**

Délégué régional à  
l'accompagnement des  
entreprises et des parcours  
professionnels

Pôle Solidarités, Compétences,  
Économie

**DREETS Grand Est**



01

Contexte

02

L'Entretien  
Professionnel

03

Perspectives Sénior

04

Offre Formations  
Selexion

05

Votre contact Opco EP

06

Échanges

# L'entretien de parcours professionnel (EPP)

Article L. 6315-1 code du travail

# Présentation

- Ne porte pas sur l'évaluation du travail du salarié
- Remplace l'entretien professionnel depuis le **26 octobre 2025**
- **Entretien obligatoire** pour tous les salariés, selon une **périodicité redéfinie**:
  - 1<sup>er</sup> entretien dans l'année suivant l'embauche
  - Renouvelé tous les 4 ans
  - Entretien récapitulatif, tous les 8 ans
  - Au retour d'une absence de longue durée
- Donne lieu à la rédaction d'un **document écrit**
- A lieu pendant le **temps de travail**

# Objectifs

- Faire le point sur le parcours professionnel du salarié
  - Identifier les perspectives d'évolution
  - Analyser les besoins en formation
  - Accompagner les mobilités et reconversions
- 
- Plus globalement, la capitalisation des EPP permet à l'entreprise d'asseoir son **plan de développement des compétences**, d'articuler son action avec la mise en œuvre individuelle du **compte personnel de formation (CPF)**, d'initier une démarche de **gestion prévisionnelle des emplois et des parcours professionnels (GEPP)**.

# Contenu EPP (L. 6315-1, I)

1. Compétences et qualifications mobilisées
2. Situation et parcours professionnel
3. Besoins de formation
4. Souhaits d'évolution professionnelle (y.c. reconversion, PTP, bilan de compétences, VAE)
5. Information sur CPF

## Contenu EPP renforcé (L. 6315-1, II)

- Outre le contenu de l'EPP, cet entretien permettra de s'assurer que le salarié a :
  - bénéficié d'une action de formation (L. 6313-2 du code du travail) définie comme un parcours pédagogique permettant d'atteindre un objectif professionnel,
  - acquis des éléments de certification,
  - bénéficié d'une progression salariale.

# Contenu EPP mi-carrière (L. 6315-1, IV)

- Outre le contenu de l'EPP, seront abordés:
  - L'adaptation ou l'aménagement des missions et du poste de travail,
  - Les besoins en formation
  - Les éventuels souhaits de mobilité et de reconversion professionnelle
  - Les mesures proposées par le médecin du travail

# Contenu EPP fin de carrière (L. 6315-1, IV)

- Seront abordés:
  - Conditions de maintien en emploi
  - Possibilités d'aménagement de fin de carrière (temps partiel, retraite progressive)

# Quelles sanctions faute d'entretien?

- Sanction civile
- Abondement du CPF de 3 000 € dans les entreprises de plus de 50 salariés, en l'absence d'EPP pendant 8 ans ET de formation (hors formation obligatoire)

# Comment préparer l'entretien?

- ✓ Dans les entreprises de moins de 300 salariés, le salarié peut bénéficier d'un conseil en évolution professionnelle.
- ✓ L'employeur peut bénéficier d'un conseil de proximité assuré par son OPCO.


# Pour en savoir plus

[Article 3 - LOI n° 2025-989 du 24 octobre 2025 portant transposition des accords nationaux interprofessionnels en faveur de l'emploi des salariés expérimentés et relatif à l'évolution du dialogue social](#)

[FAQ du ministère du Travail, mise à jour le 13.2.26](#)



[https://www.opcoep.fr/  
outils-de-ressources-humaines/  
l-entretien-de-parcours-professionnel](https://www.opcoep.fr/outils-de-ressources-humaines/l-entretien-de-parcours-professionnel)



Ma région : Choisir

Nous contacter

Mes services en ligne

## L'entretien de parcours professionnel

Qu'est-ce que l'entretien de parcours professionnel ?

Pour qui ?

Quels sont les avantages ?

Comment se déroule un entretien de parcours professionnel ?

Des outils pour vous accompagner

### Qu'est-ce que l'entretien de parcours professionnel ?

**Deux guides pour préparer l'entretien de parcours professionnel**

Afin d'accompagner les entreprises et les salariés dans la préparation de ce temps d'échange clé, Opco EP met à disposition deux nouveaux guides pratiques. L'un s'adresse aux employeurs et propose des repères pour organiser et conduire l'entretien de parcours professionnel, tandis que l'autre est destiné aux salariés afin de les aider à préparer cet échange et à réfléchir à leurs perspectives d'évolution.

[Télécharger le guide Entreprise »](#) [Télécharger le guide Salarié »](#)

*Depuis le 26 octobre 2025, l'entretien de parcours professionnel remplace l'entretien professionnel.*

L'entretien de parcours professionnel permet à l'entreprise et au salarié d'évaluer ensemble l'évolution professionnelle du collaborateur en lien avec les objectifs de l'entreprise.

Cet entretien est destiné à aborder les compétences et qualifications du salarié, faire le point sur sa situation et son parcours professionnel, identifier ses besoins de formation et connaître ses souhaits d'évolution professionnelle.

Il doit comporter une information sur le **compte personnel de formation (CPF)** ainsi que sur les autres dispositifs utiles pour construire un parcours professionnel et accéder à la qualification (**bilan de compétences, conseil en évolution professionnelle (CEP), validation des acquis de l'expérience (VAE)...**).

Il est organisé sur le temps de travail, au cours de la **première année suivant le recrutement** du salarié, puis tous les **quatre ans**. Il doit également avoir lieu après certaines absences ou congés et à des moments clés de sa carrière : dans les 2 mois qui suivent la visite médicale de mi-carrière et au cours des deux années qui précèdent le 60e anniversaire du salarié.

**GUIDE L'ENTRETIEN PROFESSIONNEL Mars 2026**

**Salarié**

[Télécharger »](#)



**GUIDE**  
MARS 2026

Opco ep  
OPÉRATEUR DE COMPÉTENCES  
DES ENTREPRISES DE PROXIMITÉ

**ENTREPRISE**

L'ENTRETIEN DE PARCOURS PROFESSIONNEL



**GUIDE**  
MARS 2026

Opco ep  
OPÉRATEUR DE COMPÉTENCES  
DES ENTREPRISES DE PROXIMITÉ

**SALARIÉ**

L'ENTRETIEN DE PARCOURS PROFESSIONNEL



**Céline HURE**

Déléguée Régionale

**Opco EP Grand Est**

**Marianne ROBERT**

Chargée d'Actions  
Territoriales

**Opco EP Grand Est**



# Qui sommes nous ?

## Nos missions



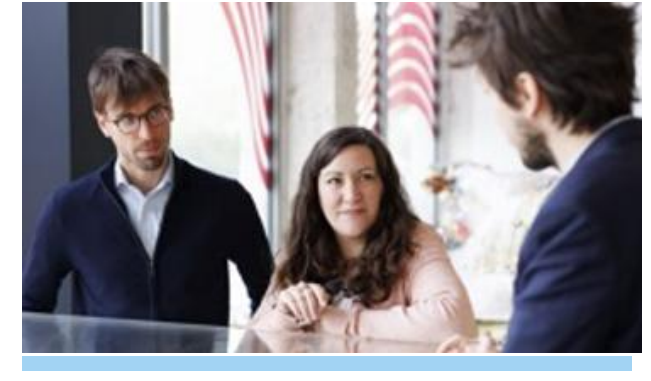
### Accompagner

Opco EP soutient les TPE-PME par la mise en œuvre de leur **plan de développement des compétences** au bénéfice de leurs salariés.



### Éclairer

Opco EP accompagne dans la **gestion prévisionnelle des emplois et des compétences**, pour la **certification professionnelle** des métiers et **l'observation** des transitions et mutations sociétales.



### Promouvoir

Opco EP **finance les contrats d'apprentissage et de professionnalisation** en lien avec les prestataires de formation, et accompagne les entreprises et les jeunes dans cette démarche.

# Notre champ de compétences

**Un point commun : la proximité**

**54 branches professionnelles**



## Artisanat

- Charcuterie de détail
- Boucherie, triperie, commerces de volailles et gibiers
- Fleuristes, vente et services des animaux familiers
- Boulangerie-pâtisserie
- Confiserie
- Taxis

...



## Professions libérales

- Cabinets dentaires
- Répartition pharmaceutique
- Laboratoires de biologie médicale extrahospitaliers
- Notariat
- Entreprises d'architecture
- Personnel des huissiers de justice

...



## Services de proximité

- Commerce de détail de l'habillement et des articles textiles
- Secteur des particuliers employeurs et de l'emploi à domicile
- Librairie
- Vétérinaires praticiens salariés

...



ENTREPRISES  
RELEVANT DU CHAMP  
D'OPCO EP<sup>1</sup>

**31 611**



ÉTABLISSEMENTS  
EMPLOYEURS<sup>1</sup>

**38 544**

*93% de TPE de moins de 11 salariés*



SALARIÉS (ETP)<sup>1</sup>

**125 798**

*59% salariés d'une TPE*



ALTERNANTS<sup>2</sup>

**12 218**

<sup>1</sup> Entreprises, établissements et salariés relevant du champ Opco EP hors SPE (Salariés des Particuliers Employeurs). Source Collecte Urssaf 2024 – Masse salariale 2023.

Les établissements employeurs comptabilisés sont ceux avec au moins un salarié.

Le nombre de salariés est en équivalent temps plein (ETP).

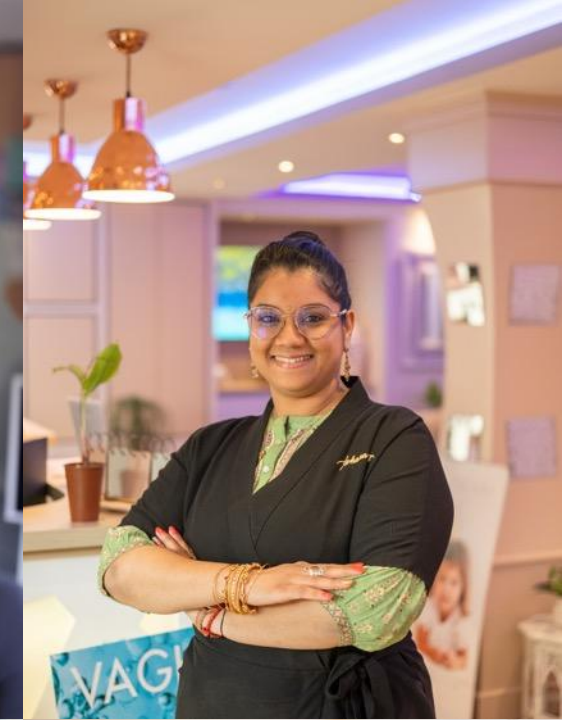
<sup>2</sup> Nombre des contrats en alternance débutés en 2023 dans la région. Source : Base Opco EP, Volume des contrats exécutés entre le 1er janvier 2023 et le 31 décembre 2023 au sein des établissements de la région.

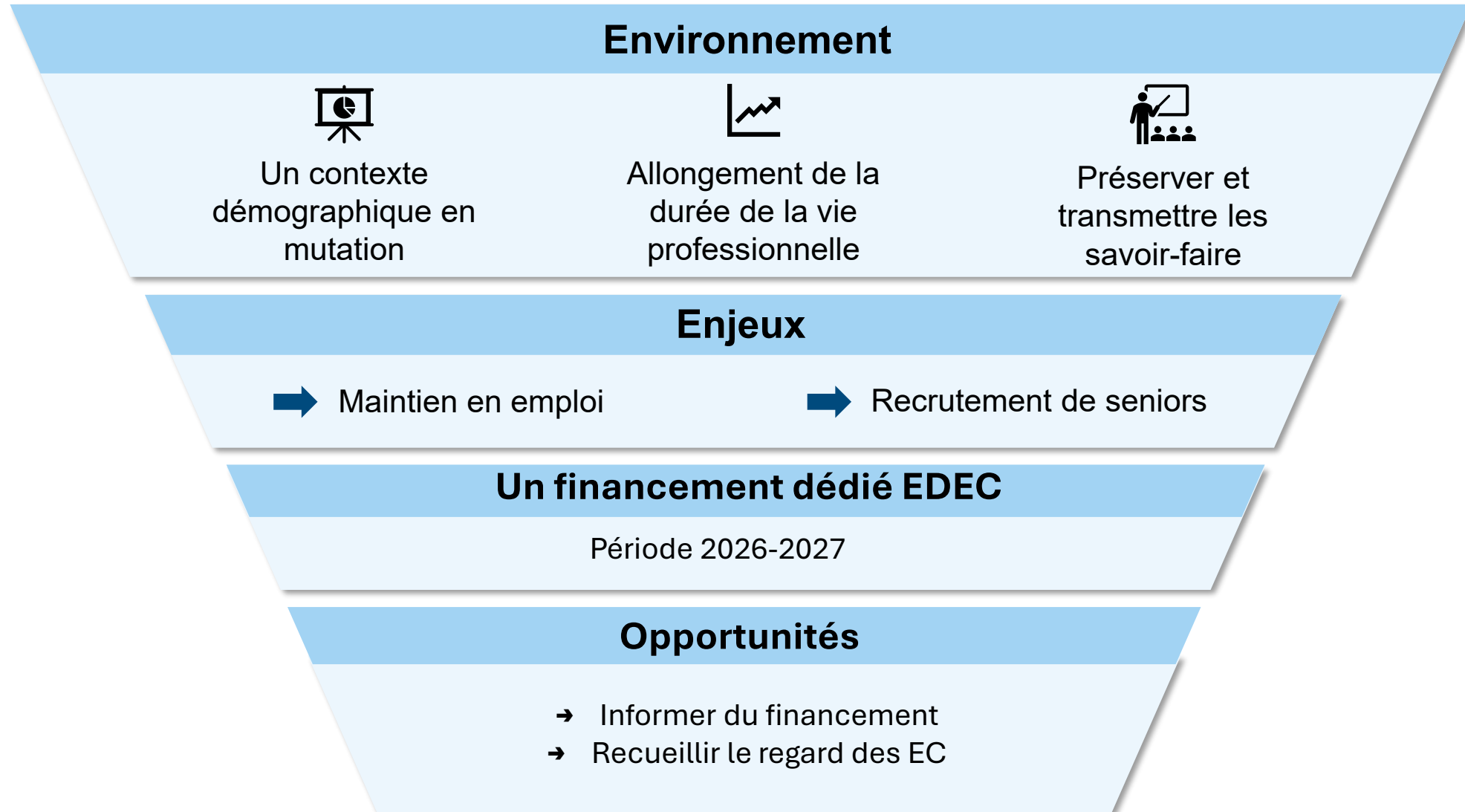
# Quelques chiffres clés



03

# Perspective Séniors





# Offre EDEC Sénior



## L'Opco EP en tant que prestataire assure :





# SENIOR, UN ATOUT POUR L'AVENIR

**GRAND EST** **Entreprise**

## MAINTENIR ET DÉVELOPPER LE SAVOIR FAIRE DES SALARIÉS EN SECONDE PARTIE DE CARRIÈRE

**SENIOR, UN ATOUT  
POUR L'AVENIR**  
**qu'est-ce que c'est ?**

Vous souhaitez mettre à profit l'expérience et les compétences de vos salariés de plus de 50 ans ?

Opco EP propose un parcours de formation spécifique constituant un levier stratégique pour renforcer l'engagement des seniors.

**Pour le salarié**

- ✓ Actualiser et favoriser l'acquisition de nouvelles compétences.
- ✓ Renforcer l'expérience en lien avec les nouvelles technologies, la polycompétence...

**1 Bénéficiaires**

Entreprises de moins de 250 salariés relevant du champ d'intervention d'Opco EP.

**2 Contenu**

Un parcours de formation individualisé permettant de:

- ✓ préserver les savoir-faire;
- ✓ adapter les compétences aux évolutions techniques et organisationnelles;
- ✓ développer la compétitivité.

**3 Avantages**

**Pour l'entreprise**

- ✓ Sécuriser l'employabilité.
- ✓ Renforcer votre marque employeur.

**4 Durée et modalités**

- ✓ Durée : variable selon le projet, minimum 14 heures.
- ✓ Organisme de formation : libre choix de l'entreprise.

**5 Financement**

Coûts pédagogiques pris en charge de 60 à 70 % par Opco EP avec un cofinancement de l'État.

**Remboursement des frais de salaire à hauteur de 60 à 70 % sur une base forfaitaire de 12 € HT par heure de formation et par salarié.**

**6 Démarches**

**Contactez votre conseiller Opco EP :**  
[opcoep.fr/mon-conseiller](http://opcoep.fr/mon-conseiller)

**Opco ep**  
OPÉRATEUR DE COMPÉTENCES  
DES ENTREPRISES DE PROXIMITÉ

Plus d'informations : [opcoep.fr](http://opcoep.fr)

Opco EP - Senior un atout pour l'avenir - Entreprise - 9 avr 2016 - M2 1012016 - Crédits photo : Christine Szwedo et Romain Philippart - CofA Pictures

# Une offre

**Du 01/01/2026 au 31/12/2027**

**Jusqu'à 70% de prise en charge sur les coûts de formation + un forfait salaire**

# Le questionnaire « Saturne »

## Nous avons besoin de votre regard !

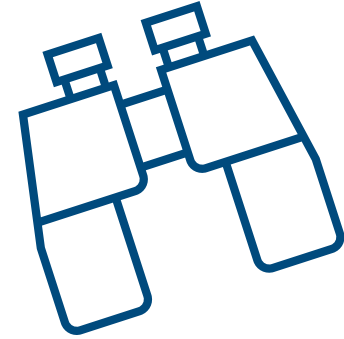


En ligne





1. Perception globale
2. Facteurs clés
3. Recommandations
4. Besoins
5. Coopération



### **Lien sur le questionnaire :**

= Cliquez sur le lien ci-dessous en maintenant la touche  
« Ctrl » pour que le lien s'ouvre

**[Lien questionnaire Expert Comptable](#)**



**Restez connectés !**

**Retour dans quelques minutes  
le temps que vous complétiez  
le questionnaire**

**Nous allons poursuivre dans  
2 minutes !**





OPÉRATEUR DE COMPÉTENCES  
DES ENTREPRISES DE PROXIMITÉ

04

# SéleXion



## Un catalogue de formation clé en main

**50 produits de formations courtes**

- + Ciblé**  
Salariés des entreprises relevant du champ d'Opco EP, tout effectif
- + Complet**  
Les formations sont conçues pour répondre aux principaux enjeux des entreprises.
- + Accessible partout**  
Les formations sont proposées sur l'ensemble des territoires, en présentiel ou en distanciel.
- + Avantageux**  
Jusqu'à 100 % de prise en charge
- + Facile d'accès**  
L'inscription en ligne en quelques clics



# Le catalogue en Grand Est

Sélexion  
transverses

## 36 FORMATIONS Transverses

réparties dans 6 GRANDES THÉMATIQUES :

**C**OMMUNICATION ET VENTE

**R**ESSOURCES HUMAINES

**I**NFORMATIQUE ET NOUVELLES TECHNOLOGIES

**M**ANAGEMENT

**T**UTORAT

**T**RANSITION ÉCOLOGIQUE ET ÉNERGÉTIQUE

Sélexion Branche

## 10 FORMATIONS Branches

réparties sur 3 BRANCHES

**C**haussure

**L**ibrairie

**P**restataire de Services



**Exemple de  
thématiques**

# Présentation de Sélexion

INFORMATIQUE ET NOUVELLES TECHNOLOGIES	100% PRÉSENTIEL	100% DISTANCIEL
S'initier à l'intelligence artificielle	✓	✓
Sécuriser ses pratiques numériques (cybersécurité / RGPD)	✓	✓
Adopter des pratiques numériques responsables	✓	✓

3 formations avec une durée moyenne de 7h

**Exemple de thématiques**

# Présentation de Sélexion

RESSOURCES HUMAINES	100% PRÉSENTIEL	100% DISTANCIEL
<b>Recruter efficacement et fidéliser</b>		
Accompagner le handicap pour faciliter la réussite des parcours	✓	
Connaître les essentiels des RH pour les TPE/PME	✓	
Repérer et mobiliser le public en situation d'illettrisme et d'illectronisme	✓	✓
Intégrer l'égalité F/H dans les pratiques RH	✓	✓
Mener les entretiens professionnels-annuels	✓	✓
Gérer la transformation digitale dans les RH		✓
Renforcer les savoirs fondamentaux dans un contexte professionnel		✓
Maîtriser le cadre juridique de l'emploi dans les TPE	✓	
Inclure la diversité au quotidien	✓	✓
Bien préparer et réussir son entretien professionnel	✓	✓
		✓

11 formations avec une durée moyenne de 14h



## **50 FORMATIONS Transverses ou de branches**

**- 50 salariés**

**CP : 100 % pris en charge** (*PDC\_Plan de Développement des Compétences -50*)

**+ 50 salariés**

**CP : 50% pris en charge** (*fonds Opco Ep*)

+ **50% versement volontaire**  
ou **50% Conventionnelle\*** (SDLM, Mareyage, Architecte, à venir : Prestataire de service et Notariat)

\* Pour les salaires et frais annexes voir critères de PEC pour les barèmes

# Les inscriptions

3

Recherche par mots-clés: Test  
Thématiques: Toutes les thématiques  
Région: Toutes les régions  
Période: Toutes les périodes  
Formation en présentiel / Formation à distance

2

### Identifiez-vous

avec votre compte dédié à Sélexion

E-mail \* Email oublié ?

Mot de passe \* Mot de passe oublié ?

Garder ma session active

Connexion

Pas encore de compte Sélexion ?  
Créez votre compte pour vous inscrire aux formations de votre choix.

Création de votre compte

Cliquez sur le bouton  
Création de votre compte

1

<https://selexion.opcoep.fr>



### Création de mon compte

Siret (sans espace entre les chiffres) \* E-mail \*

Mot de passe \* Confirmation du mot de passe \*

Civilité \*  Mme  M.

Nom \* Prénom \*

Téléphone \*

J'ai lu et j'accepte les Conditions Générales de Gestion et de Contrôle  
 J'ai lu et j'accepte les Conditions Générales d'Utilisation  
 J'accepte que mes données personnelles soient traitées par Opco EP. Pour plus de renseignements sur l'utilisation de vos données veuillez consulter notre politique de confidentialité  
 J'autorise OPKO EP à me communiquer les promotions d'actions

\* Champs obligatoires

Créez votre compte! →

**Votre clé d'entrée unique :**

**Angélique GROSHENS**  
Assistante Délégation Régionale

[angelique.groshens@opcoep.fr](mailto:angelique.groshens@opcoep.fr)





# Échanges